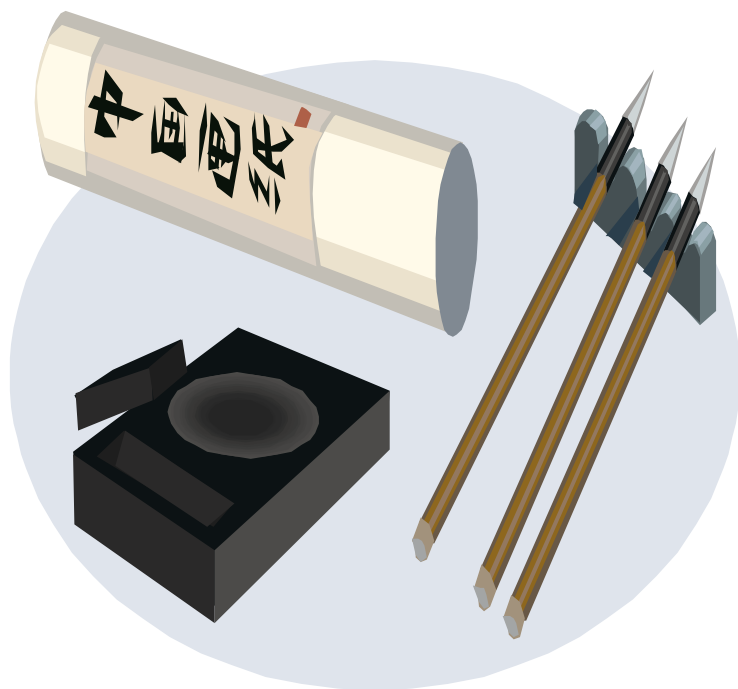


団体名

じつようしょどう
実用書道クラブ

活動内容の紹介

パソコン時代でもあるが、書道を習うことにより教養を高め仲間作りをする。



活動場所	下蔵公民館
活動日	月2回（第1・3火曜日）
時間	13:30~15:30
会費	入会金:1,000円 会費:2,000円

参加資格 | なし

乳幼児連れの参加 | 参加不可 | 見学・体験 | いつでも可能

募集 | 随時

ホームページ

備考

連絡先

代表者 | 犬塚 圭子

担当者

連絡先 | 441-7373

メールアドレス